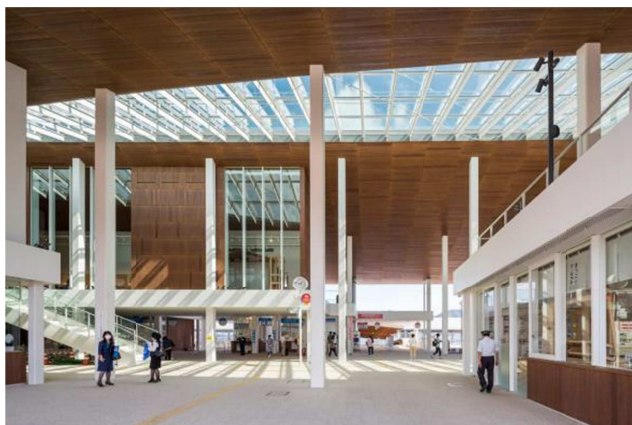


東広島支部会員及び市民の皆様へ

宮島口フェリーターミナル見学及び宮島まち歩きのご案内



新しくなった宮島口フェリーターミナル



宮島町重要伝統的建造物群保存地区

世界遺産宮島への玄関口として整備が進む宮島口、伝統的まちなみを残す建造物群保存地区、改修工事の終わった大鳥居など、宮島まち歩きへのお誘いです。

建築士会の会員のみならず一般の方も参加可能ですのでふるってご応募ください。

日 時 令和4年12月8日(木) 9:00~17:00

見学場所 宮島口フェリーターミナル及び宮島まち歩き

集合場所 当日はチャーターバスで宮島まで往復します。

東広島市役所西側ブルーバール沿いにバスが待機しておりますので集合してください。
バスは9:00発車予定です。

参加費用 3,000円(昼食代含む) 昼食はA:あなごめし、B:かきめし、C:埵下牛めし、の中から各自選り下記に参加申込書の昼食欄へ記入してください。

定 員 先着順20名

申込み先 建築士会東広島支部 TEL・fax082-437-3553 E-mail: ken-higashi@leaf.ocn.ne.jp
まで下記の「参加申込み書」をお願いします。

参加申込み書

氏 名	所 属 名	昼食 (A、B、Cのどれかを記入) A:あなごめし、B:かきめし、C: 埵下牛めし	連絡先TEL・fax・メー ル等